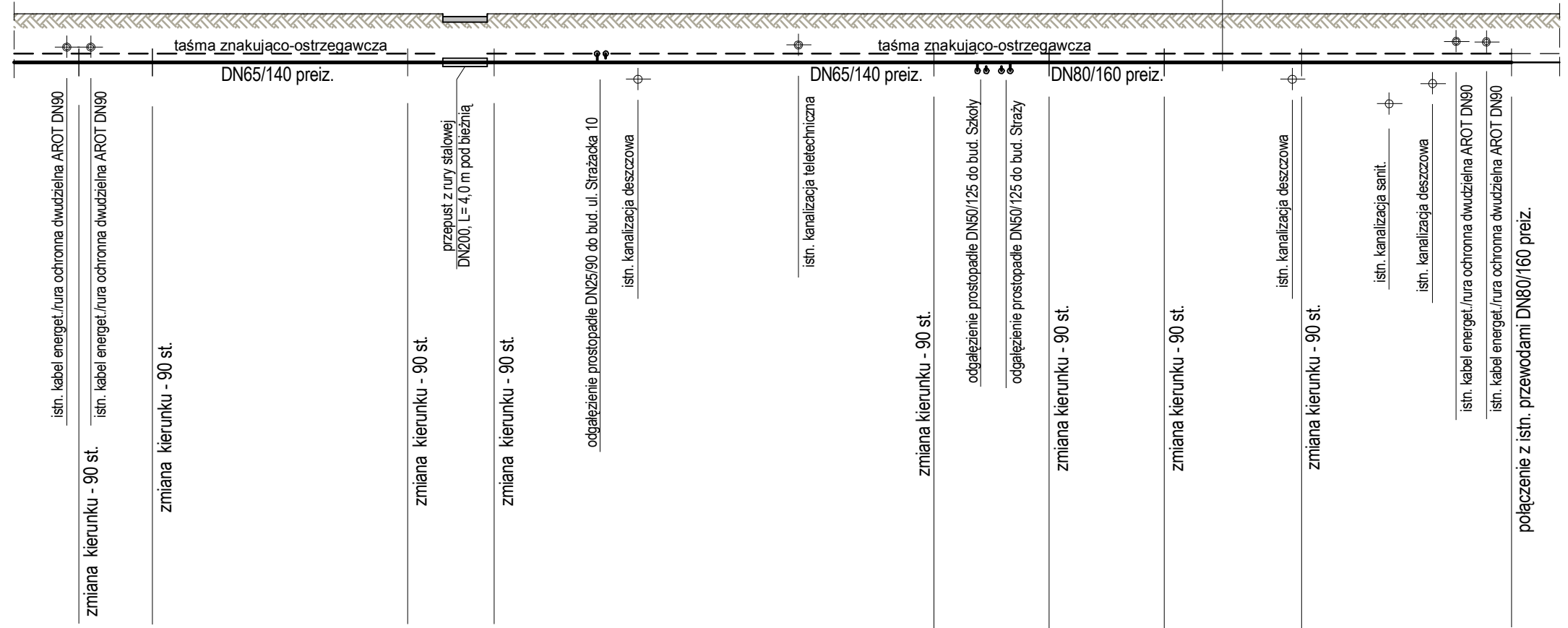
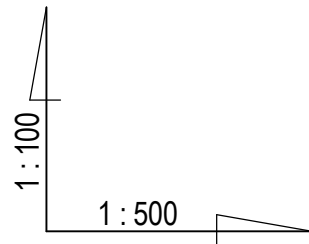


- zasypka gruntem z wykopu
- taśma znakująco-ostrzegawcza
- obsypka z piasku zagęszczona
- rurociąg preizolowany
- podsypka z piasku zagęszczona



Rzędne terenu [m npm]		226,40	226,40		226,75	226,75		227,10	226,90	226,67	227,00	227,00
Rzędne ułożenia rur [m npm]		225,26	225,26		225,61	225,61		225,96	225,74	225,50	225,83	istn.
Przykrycie rur [m]		1,00	1,00		1,00	1,00		1,00	1,00	1,01	1,01	istn.
Średnica / materiał Spadki [%]							$i = 0,74 \%$ (średnio)					
Odległości [m]		5,0	52,0	6,0	66,0	14,0	24,0	22,0	13,0			
		8	7	6	5	4	3	2	1	0		

Wkasz numerów działek: 4301, 4305/1, 977, 4374/1, 4374/4

Obiekt	Sieć ciepłownicza - przebudowa		Rys. nr 4
Adres	Szydłowiec, ul. Wschodnia, Kościuszki, Kilińskiego		
Temat	Projekt budowlany przebudowy sieci ciepłowniczej		Data 03.2018
Rysunek	Profil sieci - odcinek 1-8		
Skala	Projektant	inż. Cezary Trochimiuk, upr. KI-258/91	
1:100/500			