

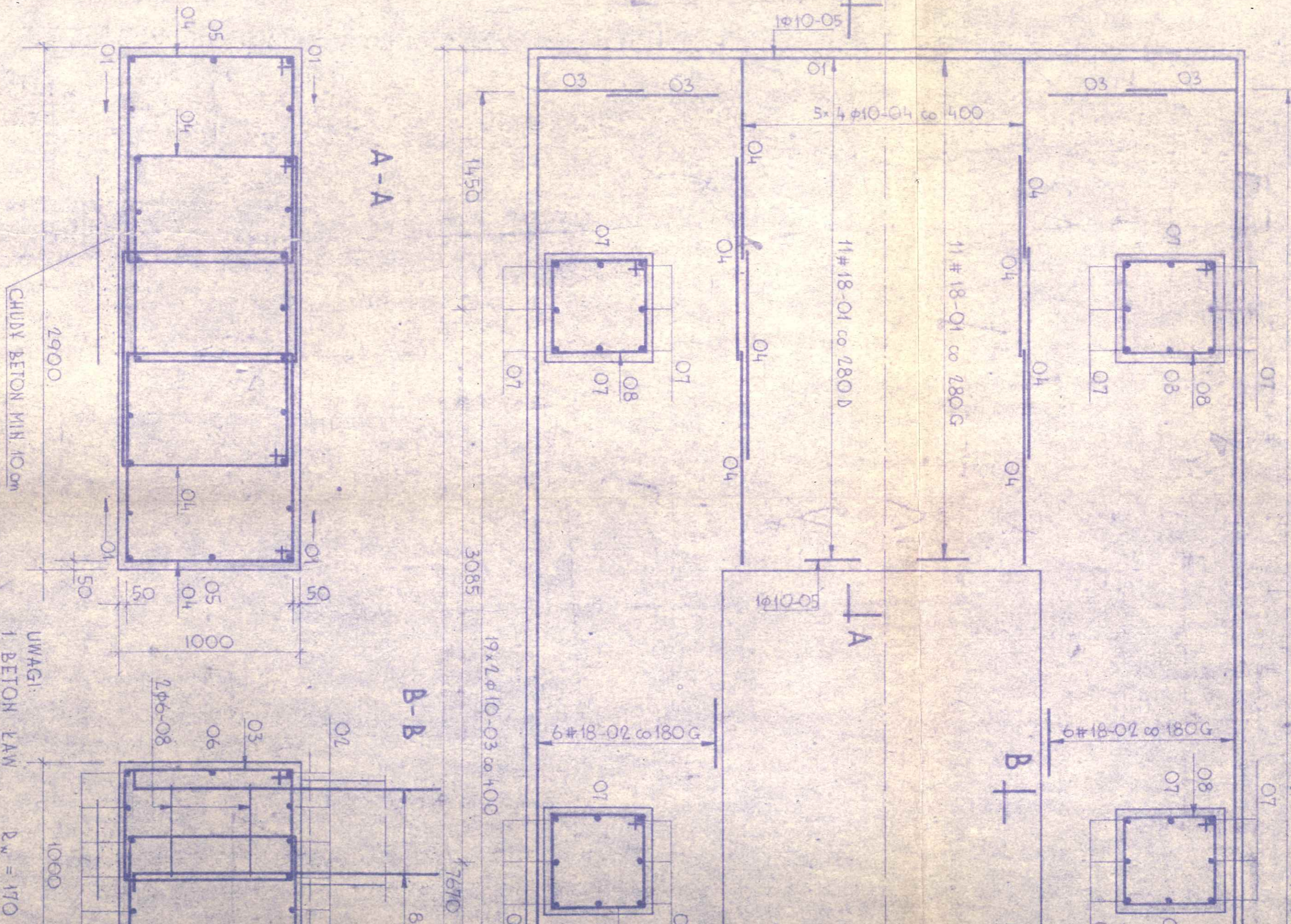
funkcja	nazwisko	podpis	data	Nr projektu
projektował	INŻ. J. AUGUSTYNIAK	<i>[Signature]</i>	PAŹDERNIK 1970	1-4-84 / A
opracował	T. ZŁOKOWSKI	<i>[Signature]</i>	skala 1:20	
sprowadził	INŻ. ST. SROKOWSKI			
kier. prac.	INŻ. ST. SROKOWSKI			
nazwa projektu	TYPOWA KOTŁOWNIA WODNA GRZEWCIO-TECHNOLOGICZNA			
treść rys.	3 x WR. 10 - 010 Q = 30 Gcal/h			
	FUNDAMENT KOTŁA WR. 10 - 010			
	ZBROJENIE ŁAW FUNDAMENTOWYCH			

= 170 kg/cm²
 = 90 kg/cm²
 O STR. 10-12



brzoza, foza, obiekt, arkusz:
 BK-09-01-88/18

RZUT ŁAW FUNDAMENTOWYCH



- UWAGI:
1. BETON ŁAW $R_w = 170$
 2. CHUDY BETON $R_w = 90$
 3. WYKAZ STALI NR 20 STD